

Frequencies:

Callsign:	Type	Frequency	Remarks
Meinerzhagen Info	Info	130.605	En/Ge(15NM 3000ft GND)

Runways:

Runway:	Length	Width	Tora	Lda	Strength	Surface
07	1170	20	820	1170	5700	Asphalt
25	1170	20	1170	820	5700	Asphalt

Airport Information:

Locator:	EDKZ
Purpose:	Sonderlandeplatz/Special Airfield
Location:	1.62 NM W Meinerzhagen
FBO:	Flugplatz Meinerzhagen GmbH Steinsmark 2, 58540 Meinerzhagen Tel.: (02354) 902941, Fax 902943
Permission:	NfL I-15/72, I-59/08
Aircraft:	5700 kg, HEL 5700 kg, GLD (P), GLD, UL (dreiachsgesteuert/triple-axled)
Time:	SUM PPR Tue-Sun 0800-1700 WIN PPR Tue-Sun 0900-1600
Ops:	Tel.: (02354) 902941, Fax 902943, Tel.: (0171) 4145600 Müllensieper
Fuel:	100 LL, Jet A 1
Oil:	W 80, D 100, 15W50
Hangar:	ja/yes
Hotel:	"Pot au Feu Tel.: (02354) 3290
Restaur.:	"Pot au Feu Tel.: (02354) 3290
Change:	hotel;rst;
Release:	13.04.2017

Approach Chart:

Sichtflugkarte
Visual Operation Chart

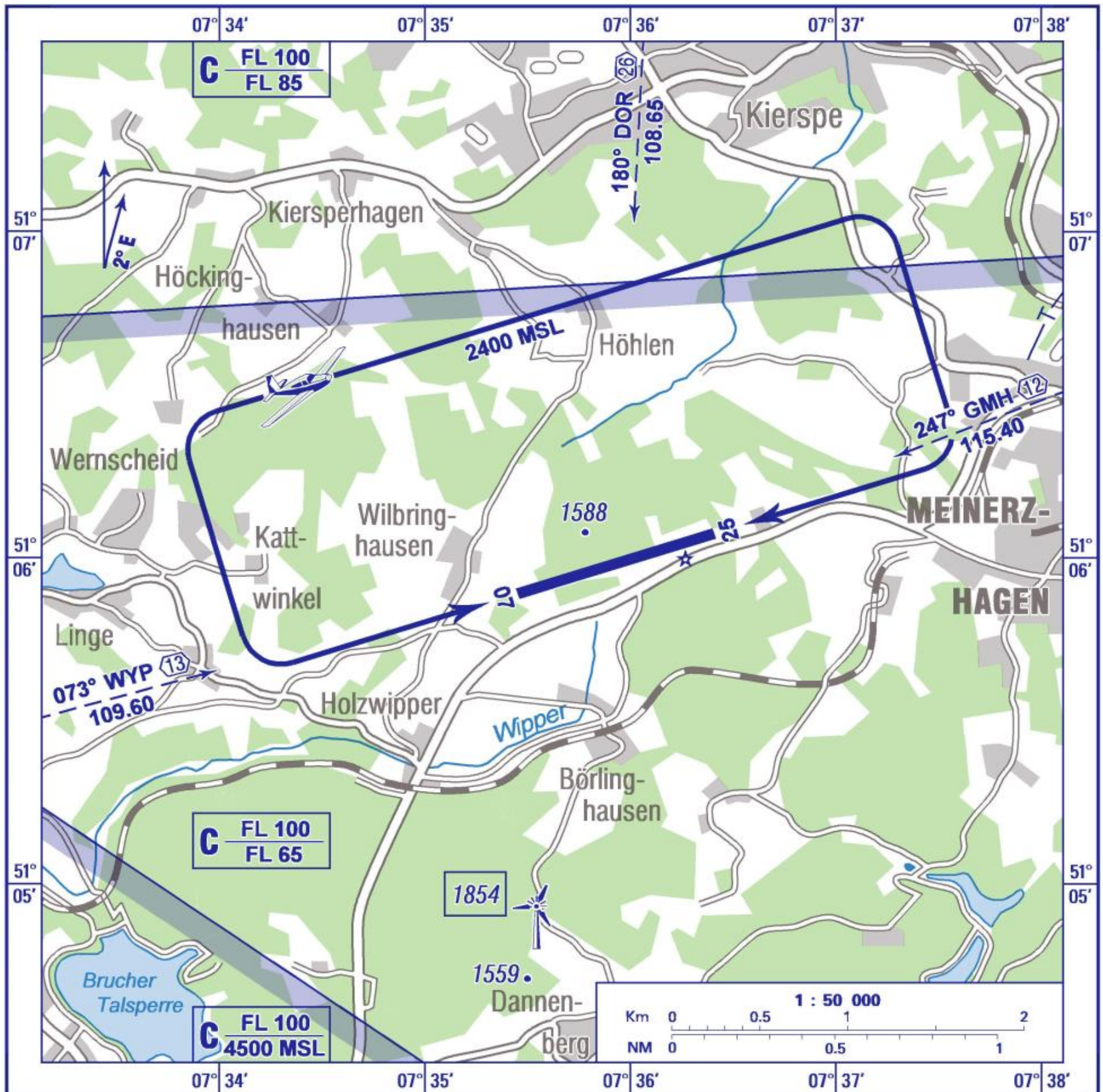
ELEV 1548

MEINERZHAGEN
EDKZ

FIS
LANGEN INFORMATION
129.875

MEINERZHAGEN INFO
130.605 En/Ge (15 NM 3000 ft GND)

Berichtigung: MEINERZHAGEN INFO (8.33 kHz), Missweisung.
Correction: MEINERZHAGEN INFO (8.33 kHz), variation.



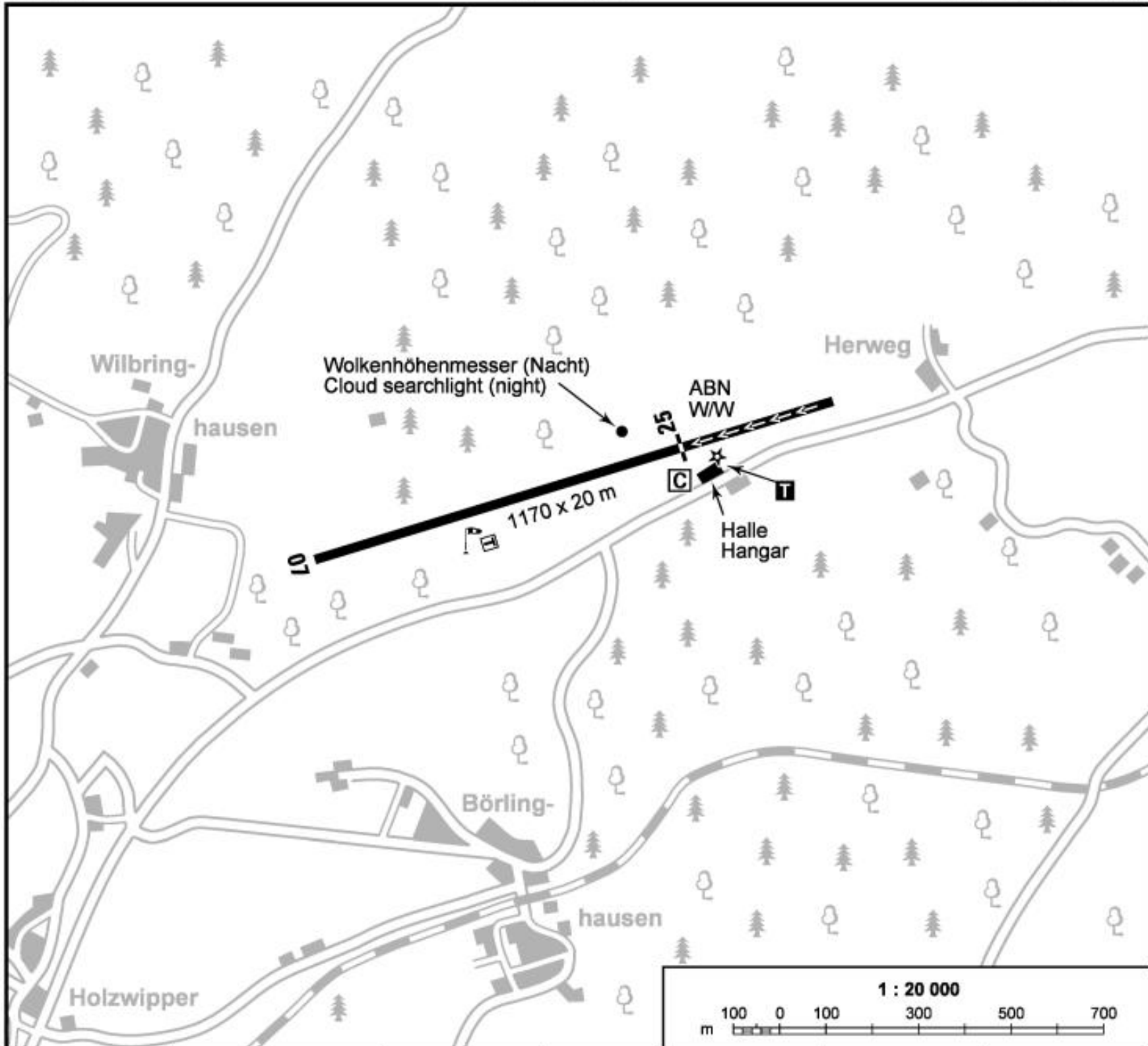
Bäume im Anflugsektor RWY 25, 500 m vor THR. Trees in approach sector RWY 25, 500 m from THR.

Airport Chart:

**MEINERZHAGEN
EDKZ**

N 51° 06,06'
E 07° 35,98'

Flugplatzkarte
Aerodrome Chart



Berichtigung: QFU, Topografie.
Correction: QFU, topo.

RWY (MAG)	Dimensions	Surface	Strength	TORA	LDA
07 (071)	1170 x 20 m	ASPH	5700 kg MPW	820 m	1170 m
25 (251)				1170 m	820 m

Sicherheitsstreifen unsicher (teilweise unbenutzbar), nicht markiert.

Safety strips unsafe (partly unserviceable) not marked.

Längsprofil / Longitudinal profile:

RWY 07/25

Längsneigung in Teilbereichen 1.5 %

Longitudinal slope in sections 1.5 %